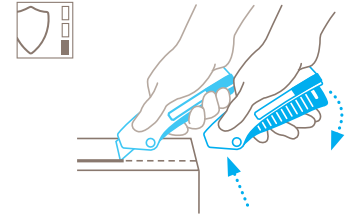


HOJA DE DATOS TÉCNICOS

CUTTER MARTOR SECUNORM MIZAR COD. 02422



Técnica de seguridad



Retracción automática de la hoja: alto grado de seguridad

El SECUNORM MIZAR está dotado de retroceso automático de la hoja. Tan pronto como Ud. Deje de accionar la palanca, la hoja desaparece dentro del mango y permanece allí. Esto proporciona un alto grado de seguridad contra heridas por corte.



CUCHILLO CON MANGO DE PINZA CON RETRACCIÓN AUTOMÁTICA DE LA HOJA PARA TODAS LAS OPERACIONES DE CORTE NORMALES.

COD. 02422

Su palanca con mejor desempeño. Con hoja trapezoidal.

El cómodo SECUNORM MIZAR es la puerta de entrada al mundo de cuchillo con mango de pinza de alta calidad. En lugar de empujar un desplazador se usa la palanca para liberar la hoja. Lo puede usar eficientemente para cortar todos los materiales comunes gracias a su larga extensión de hoja y para la mayoría de cortes diferentes gracias a su perfecto agarre. El mango es como mín. al 50 % de plástico reciclado.

De forma ergonómica

¿Con la mano derecha? Con la izquierda? ¿Con el SECUNORM MIZAR no hay diferencia. Su doble cierre de forma ergonómica puede ser utilizado perfectamente por cualquier mano. El corte es muy fácil incluso cuando es muy frecuente.

Plástico que soporta golpes

MARTOR apuesta por la sostenibilidad. El SECUNORM MIZAR es otro cuchillo de seguridad de MARTOR en el que se utiliza plástico reforzado con fibra de vidrio reciclado de alta gama. También se ha diseñado para ser reciclado más tarde.

Más fácil de lo que piensa

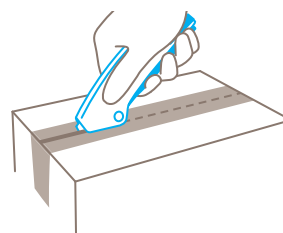
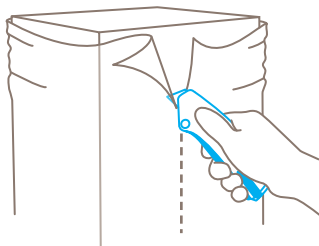
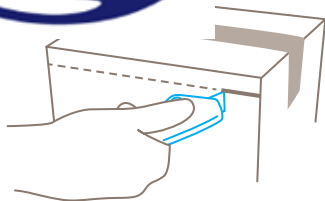
No necesita herramientas para cambiar la hoja, solo sus manos. ¡En este orden: estire hacia atrás el activador 3 en 1, retire la palanca, reemplace la hoja, vuelva a poner la palanca en su sitio y continúe cortando!

Protección con valor añadido

El SECUNORM MIZAR con activador 3 en 1 es único. No solo se puede bloquear y desbloquear la herramienta con él. También introduce cambio de hoja fácil y seguro.

Hoja de doble filo

Antes de cambiar la hoja de calidad puede girarla una vez. Esto duplica el tiempo de uso de la hoja y reduce el consumo de energía porque su producto volverá a cortar como nuevo.











CARACTERÍSTICAS DEL PRODUCTO

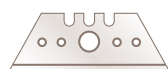
Características técnicas

 Nivel de seguridad: alto	 Cambio de hoja sin herramientas	 Alta protección contra la abrasión	 Muy ergonómico
 Seguridad	 Hoja de doble filo	 Profundidad de corte	 Hoja de cerámica opcional
 Para diestros y zurdos	 Ojal para fijación	 Adecuado para imprimir publicidad	

Principales materiales a cortar

 Cartón: hasta 3 capas	 Láminas de embalaje, extensibles y contactiles	 Flejes de plástico	 Cinta adhesiva
 Mercaderías en bolsas	 Papel y láminas en rollos	 Hilo, cuerda	 Textil

Hoja montada



COD. 00493
0,63 mm, afilado ancho

Hoja opcional



N.º 65232C
0,65 mm, cerámica, punta redondeada, afilado ancho



N.º 52
0,63 mm



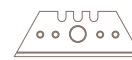
N.º 5233
0,63 mm, afilado de 1 lado



N.º 610
0,63 mm, inoxidable



N.º 65232
0,63 mm, punta redondeada, afilado ancho



N.º 85232
0,63 mm, afilado ancho, tratado con TiN



N.º 8852
0,63 mm, tratado con TiN



N.º 852
0,63 mm, inoxidable, tratado con TiN

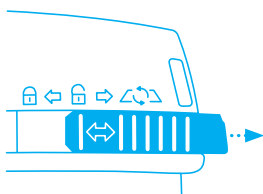


N.º 85233
0,63 mm, afilado de 1 lado, tratado con TiN

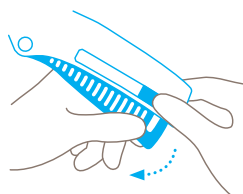


N.º 56
0,63 mm

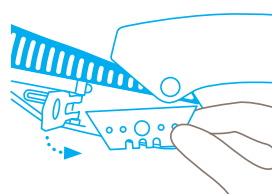
CAMBIO DE HOJA



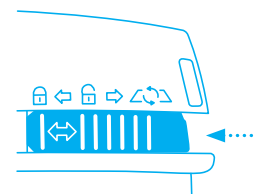
Arrastre el seguro 3 en 1 a la **posición más retrasada**.



A continuación, gire la palanca completamente **fuera del mango** y abra la cubierta de la hoja.



Ahora podrá **girar o cambiar** la hoja. Luego vuelva a cerrar la cubierta de la hoja.



Por último vuelva a empujar la palanca **dentro del mango** y ajuste el seguro 3 en 1 en la posición de bloquear o desbloquear.

DETALLES DEL PRODUCTO Y DEL EMBALAJE

CODIGO:	02422	Unidad de embalaje	1 en caja individual
Dimensiones en cuchillo (L x A x A)	139 x 15,6 x 50,5 mm	Dimensiones caja individual	143 x 19 x 55,0 mm
Peso cuchillo	59,0 g	Peso en caja individual	74,0 g
Material de base	Plástico reciclado, reforzado con fibra de vidrio	Code EAN del caja individual	4002632920790
Profundidad de corte	15 mm	Cantidad del embalaje exterior	10 cuchillos
		Dimensiones del embalaje exterior	114 x 104 x 148,0 mm
		Peso en caja de embalaje	793,3 g
		Code EAN del embalaje exterior	4002632972119
		Número de aduana	82119300

CERTIFICADO DE SEGURIDAD

Fecha de publicación	07.04.2020
Certificado	Certificado GS N.º 179274-7111-55094-2020/2

Certificados y premios

INFORMACIÓN DE SEGURIDAD

Para poder usar su nueva la herramienta de corte MARTOR de manera segura y óptima, lea y tenga en cuenta las siguientes instrucciones.

1. Instrucciones generales: Por favor, utilice el producto siempre cuidadosamente y solo para las tareas de corte manuales para las que ha sido creado. Asegúrese de manipular y usar correctamente la herramienta de corte. Como medida de protección adicional recomendamos llevar guantes.

2. Instrucciones de uso especiales para evitar el peligro de heridas: Manipule el producto siempre con la máxima precaución. Antes del primer uso familiarícese con la tecnología de seguridad y el funcionamiento. Revise el perfecto funcionamiento del cuchillo antes de cada uso. Use solo herramientas de corte en perfecto estado, con hojas MARTOR afiladas, limpias e intactas. Asegúrese de que la funcionalidad del cuchillo no esté mermada por el material que vaya a cortar o por suciedad o partículas adheridas en la zona de la hoja.

PRECAUCIÓN: La hoja es afilada y puede producir cortes serios y profundos. Por lo tanto, nunca manipule la hoja. No coloque la otra mano en la trayectoria del corte de la herramienta de corte y nunca corte en dirección a su cuerpo.

3. Reemplazo de repuestos: Reemplace las hojas desafiladas de inmediato! Use solamente las hojas de recambio MARTOR

con este fin. Descarte las hojas de la manera adecuada. No se deben tirar a la papelera ya que podrían ocasionar daños o heridas de consideración. No intente reparar los cuchillos. Si la herramienta de corte presenta alteraciones u otras muestras de desgaste como, por ejemplo, alteraciones funcionales en la técnica de seguridad, en el cambio de hoja o en el manejo, debe retirarse del servicio y sustituirse. La modificación y manipulación de los productos están prohibidas, ya que menoscaban su seguridad. ¡ATENCIÓN, aquí el peligro de sufrir lesiones es especialmente alto!

4. Si no se utiliza: Asegure siempre la hoja de manera que (en función del tipo de producto) no se puedan producir heridas. Guarde la herramienta de seguridad en un lugar seguro.

5. Instrucciones de mantenimiento: Mantenga siempre la herramienta de seguridad limpia y no la exponga a la suciedad y ni la humedad innecesariamente, para así garantizar una vida útil prolongada.

PRECAUCION: No aceptaremos ninguna responsabilidad por daños debidos a cambios técnicos ni errores! Mantenga el cuchillo fuera del alcance de los niños!

13/02/2024